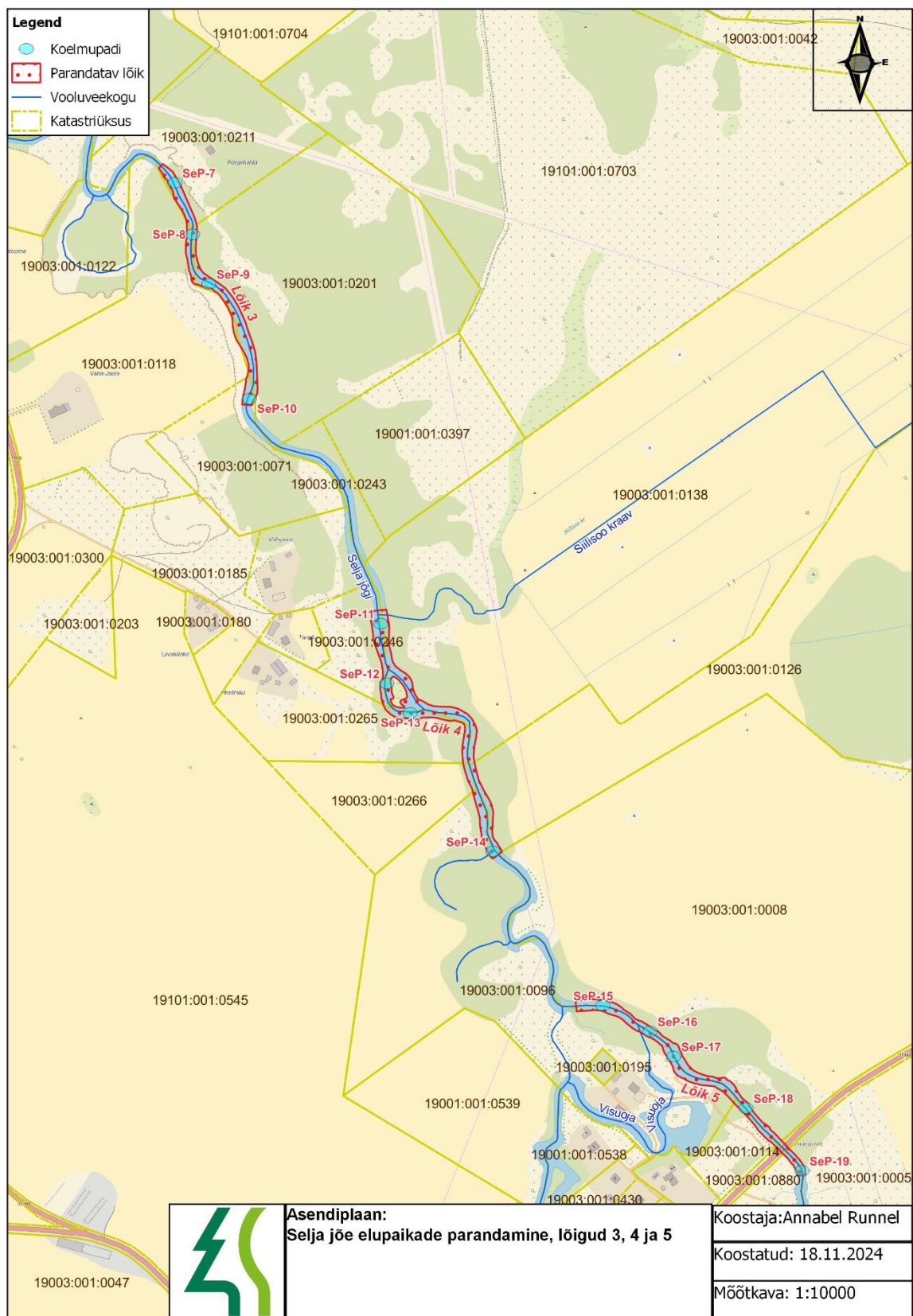




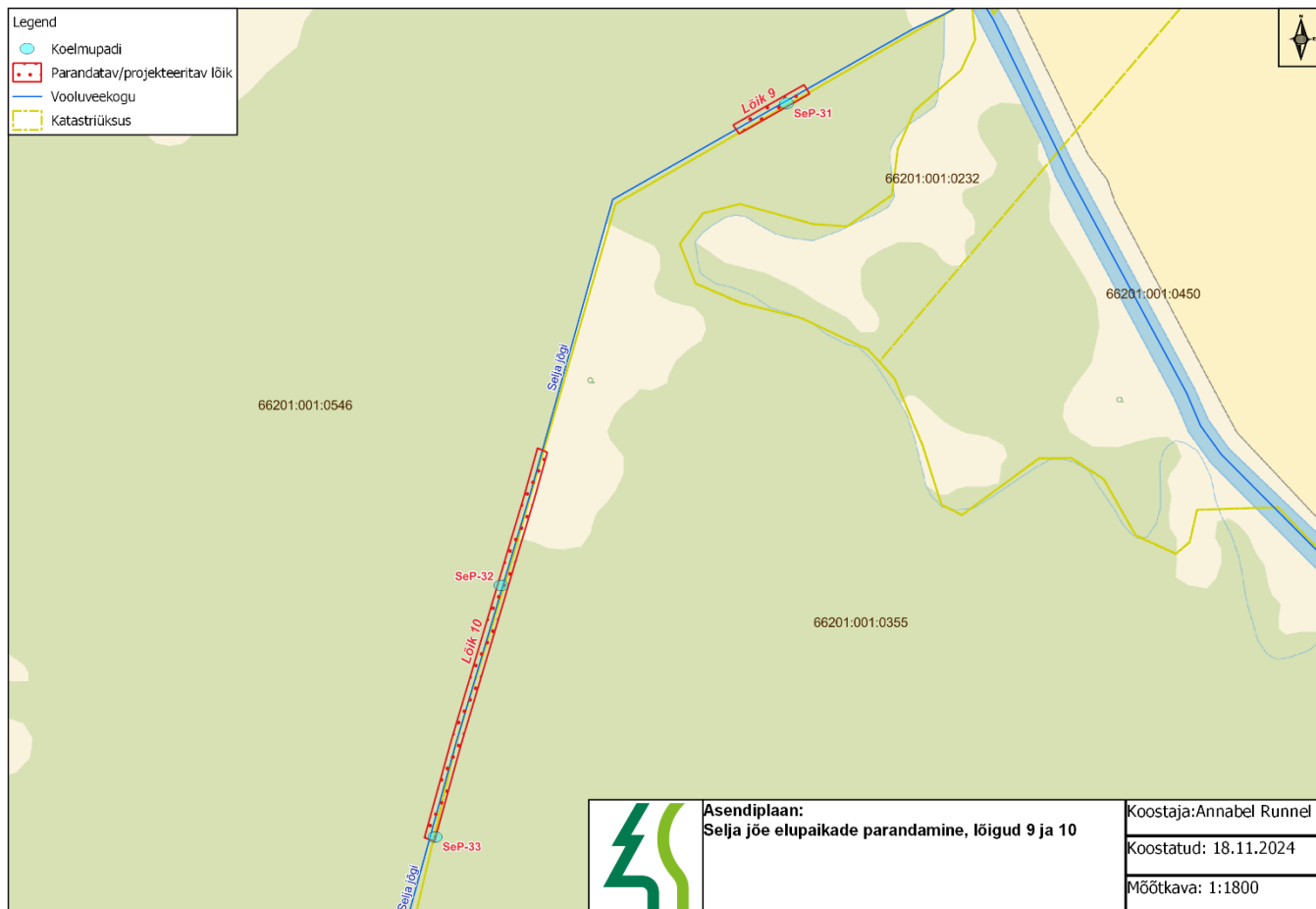
Joonis 1. Asendiplaan: Selja jõe lõigud 1 ja 2.



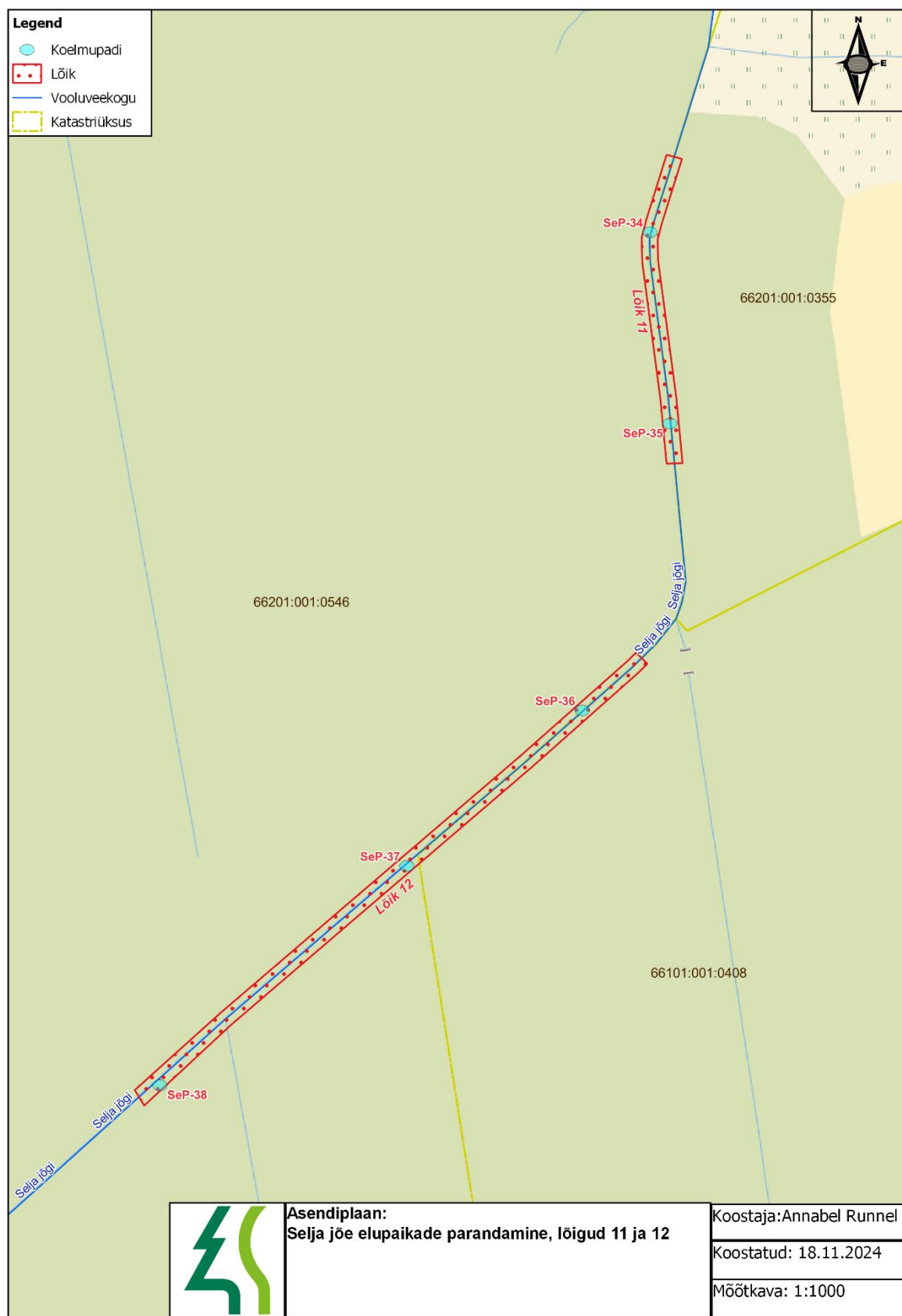
Joonis 2. Asendiplaan: Selja jõe lõigud 3, 4 ja 5.



Joonis 3. Selja jõe lõik 8.

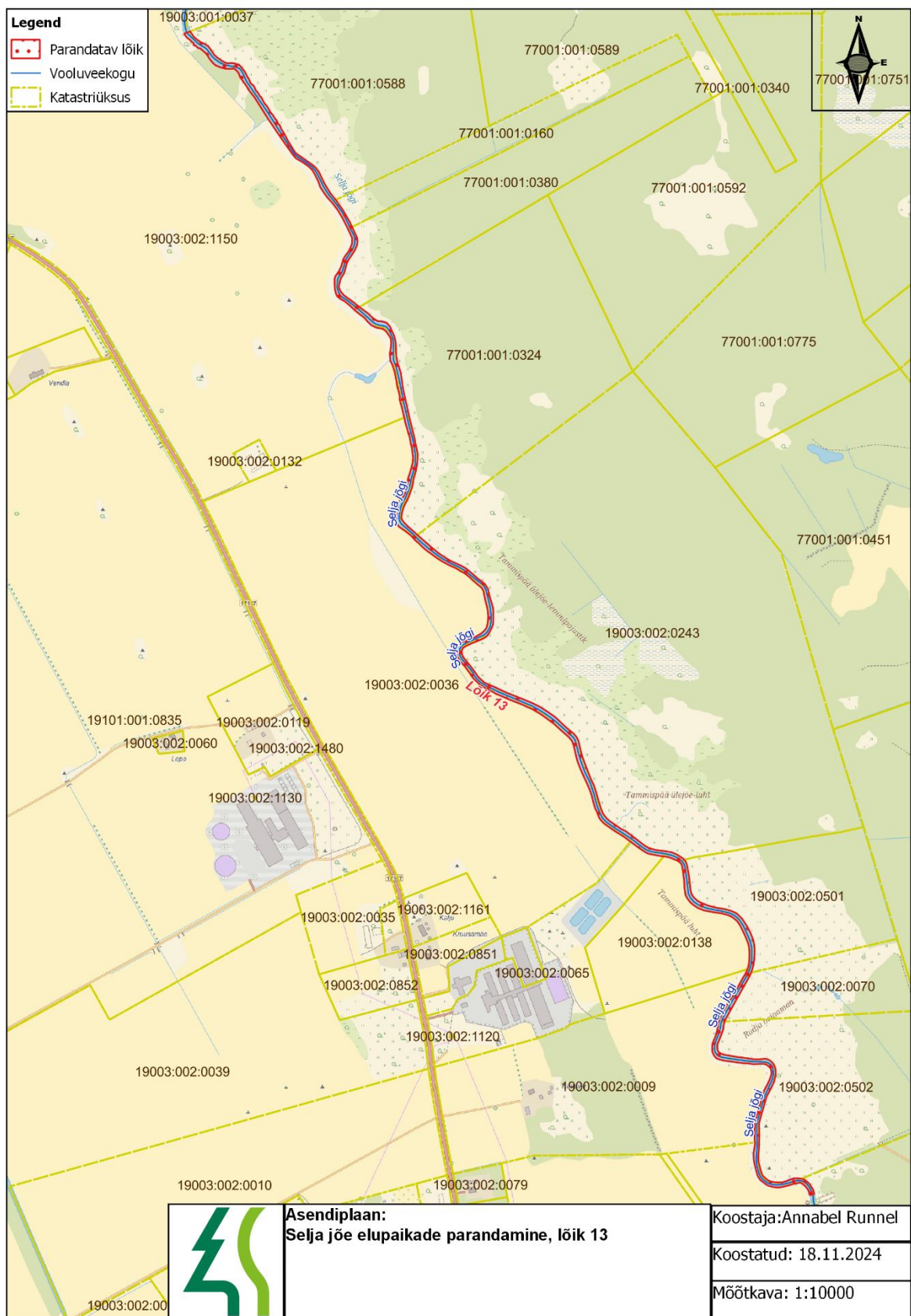


Joonis 4. Asendiplaan: Selja jõe lõigud 9 ja 10.

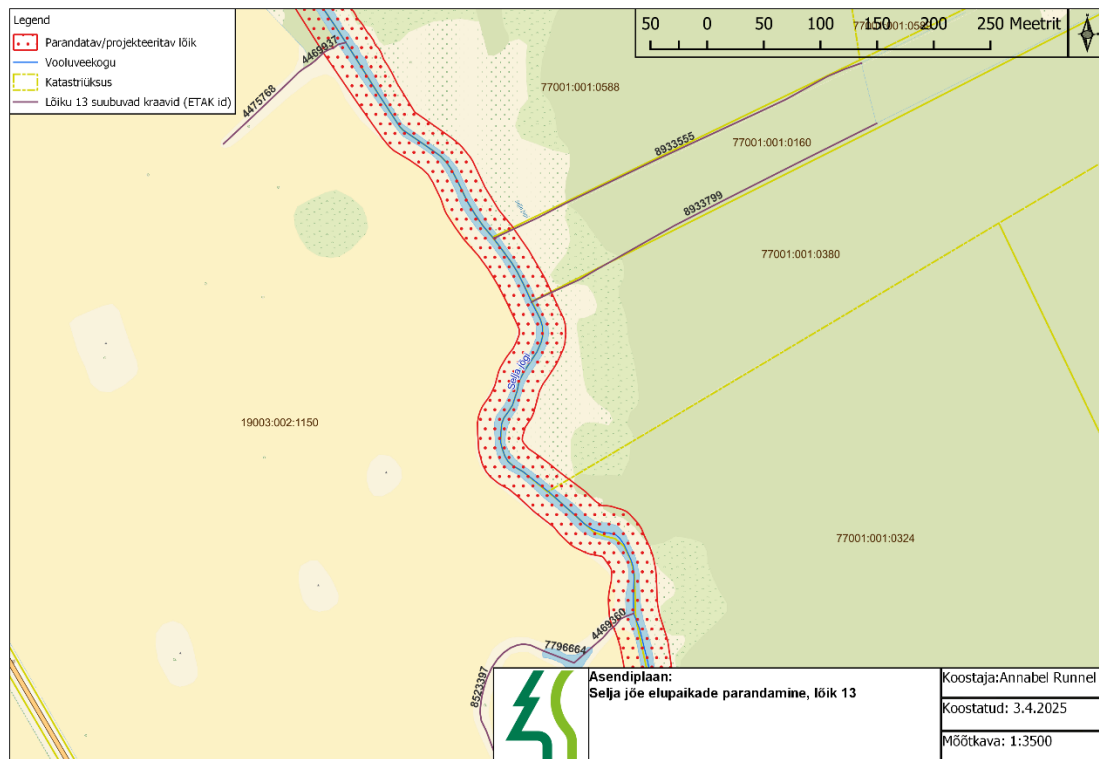


Joonis 5. Asendiplaan: Selja jõe lõigud 11 ja 12.

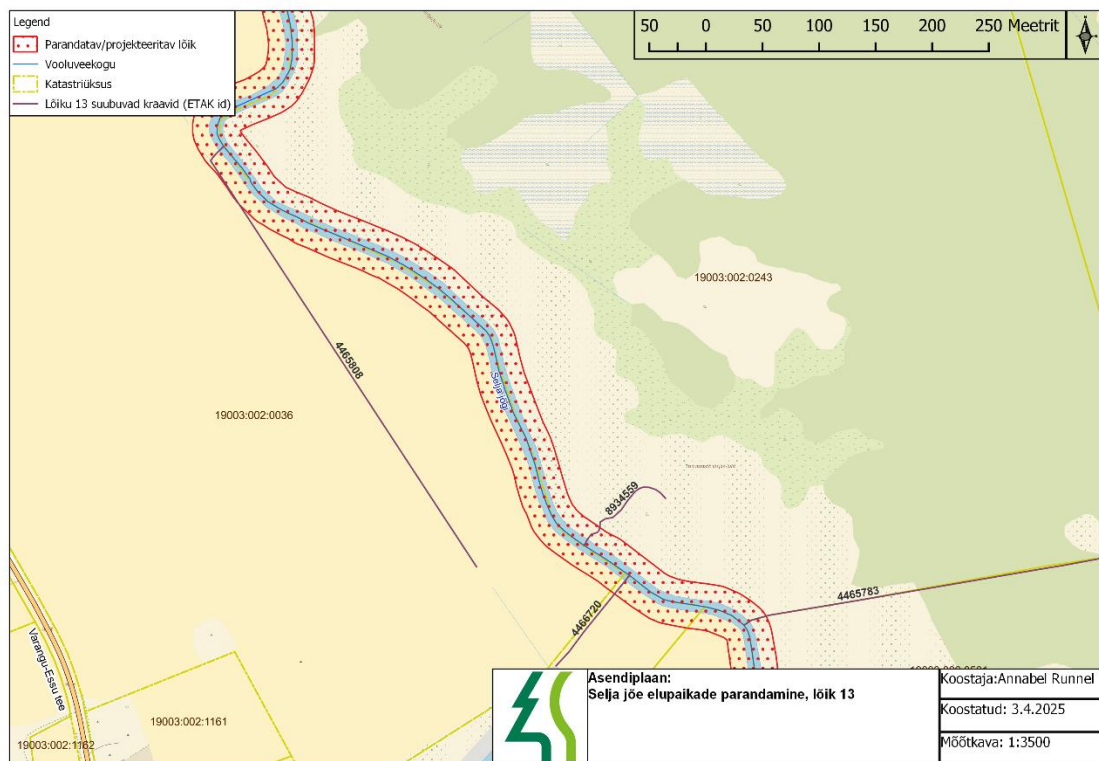




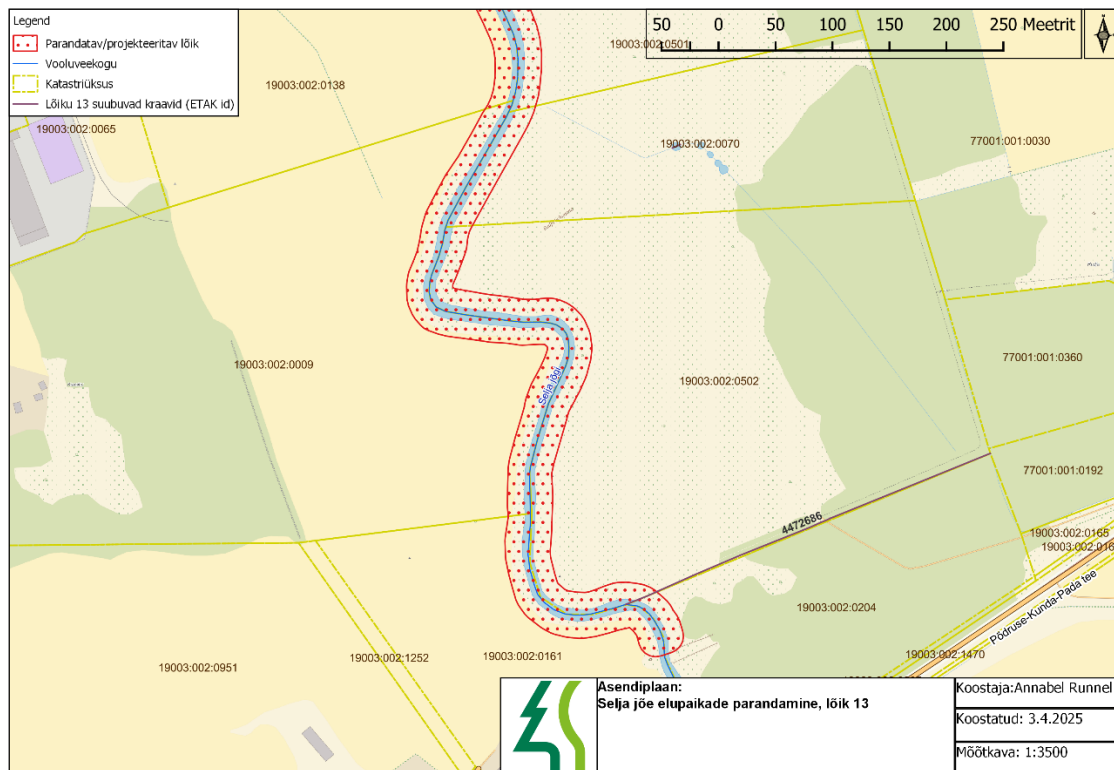
Joonis 6. Selja jõe lõik 13.



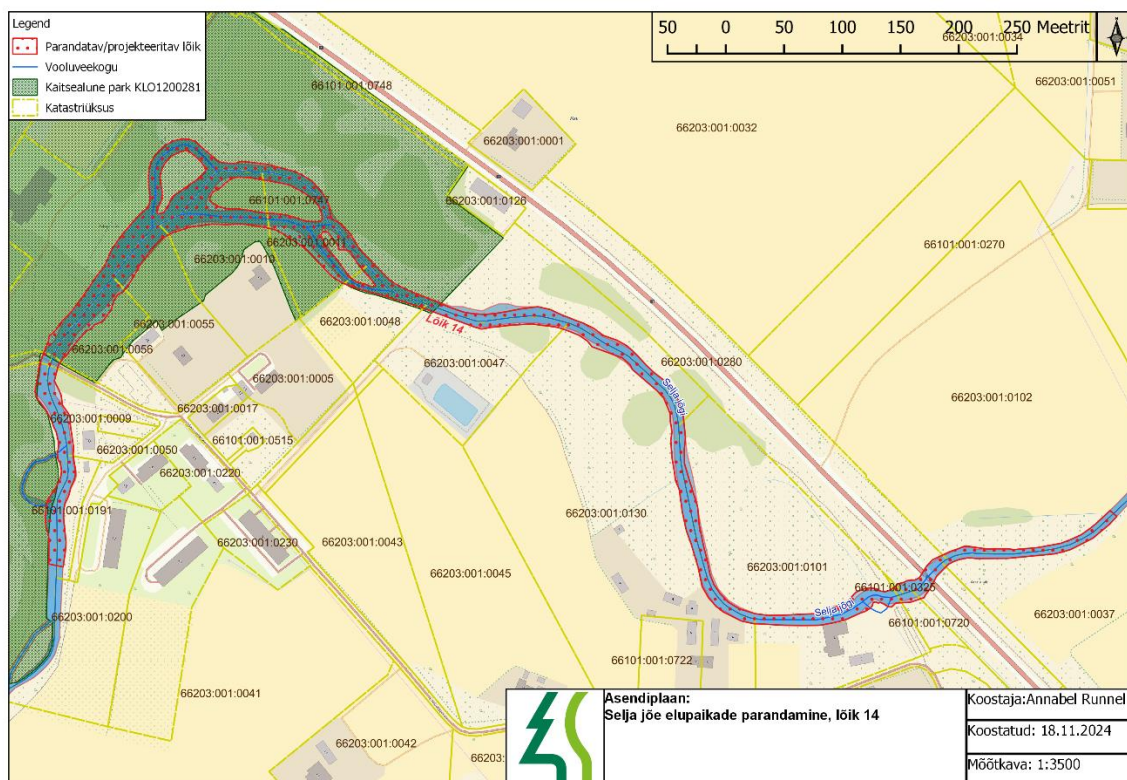
Joonis 7. Selja jõe lõiku 13 suubuvad kraavid, mille suudmete piirkonda kaalutakse võimalust rajada loduala või sarnase funktsiooniga (Selja jõkke jõudva settekoormuse vähendamine ning täiendava elupaiga loomine veekogude ja kaldaalaga seotud liikidele) alternatiivsed meetmed.



Joonis 8. Selja jõe lõiku 13 suubuvad kraavid, mille suudmete piirkonda kaalutakse võimalust rajada loduala või sarnase funktsiooniga (Selja jõkke jõudva settekoormuse vähendamine ning täiendava elupaiga loomine veekogude ja kaldaalaga seotud liikidele) alternatiivsed meetmed.

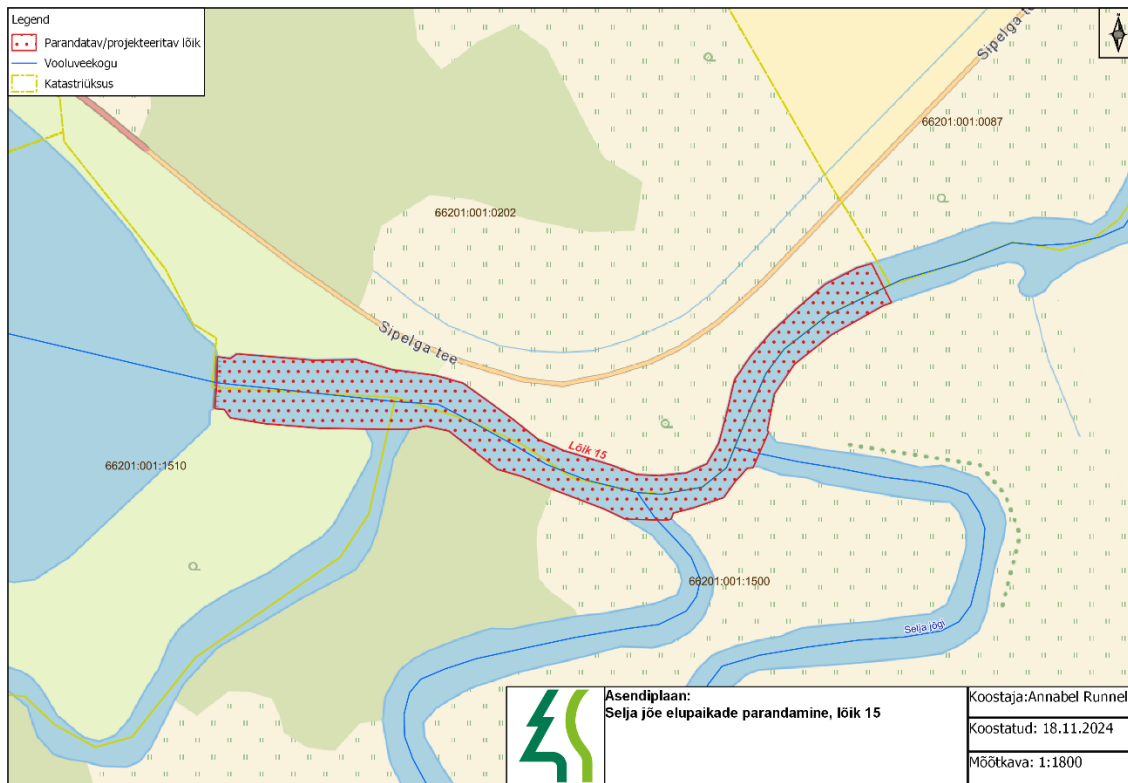


Joonis 9. Selja jõe lõiku 13 suubuvad kraavid, mille suudmete piirkonda kaalutakse võimalust rajada loduala või sarnase funktsiooniga (Selja jõkke jõudva settekoormuse vähendamine ning täiendava elupaiga loomine veekogude ja kaldaalaga seotud liikidele) alternatiivsed meetmed.



Joonis 10. Selja jõe lõik 14.





Joonis 11. Selja jõe lõik 15.